

## Программное обеспечение JofraCal



### Назначение

Русифицированное программное обеспечение **JofraCal** предназначено для:

- ♦ автоматической поверки/калибровки погружных датчиков температуры и термореле, в том числе и методом сличения с внешним эталонным термометром, с помощью калибраторов серий **SE RS**, **ETC**, **CTC**, **ATC-R**, прецизионного термометра **DTI-1000**, многофункционального калибратора **ASC300-R**, коммутатора **ASM-R**.
- ♦ полуавтоматической поверки/калибровки датчиков давления с помощью многофункционального калибратора **ASC300-R**, калибраторов давления **IPI**, **APC** с модулями АРМ, коммутатора **ASM-R**.
- ♦ формирования и загрузки в **ATC-R** задания на поверку/калибровку СИ температуры и передачи результатов на ПК.
- ♦ документирования и хранения процедур и результатов поверки/калибровки, включая архивы, составление графика поверок/калибровок и распечатки протоколов, а также различных отчетов.
- ♦ записи в память **ATC-R**, **DTI-1000**, **ASC300-R**, **ASM-R** градуировок внешних эталонных термометров в виде табличных значений или коэффициентов Callendar van Dusen и МТШ-90 с возможностью расчета этих коэффициентов.
- ♦ управления многоканальными измерительными коммутаторами **ASM-R** для измерения сигналов нескольких поверяемых/калибруемых датчиков.

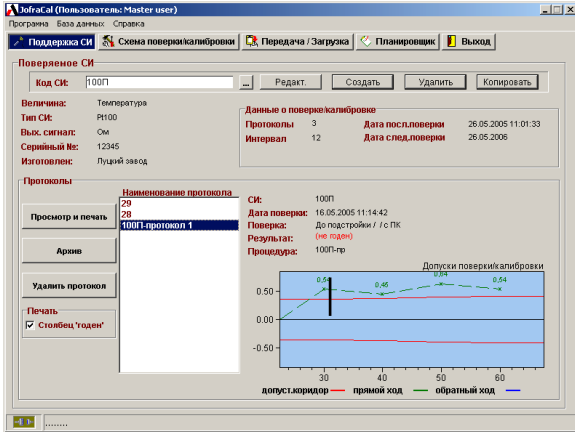
### Особенности

- ♦ Поддержка калибраторов АМЕТЕК Jofra, а также других эталонных средств поверки/калибровки
- ♦ Возможность приема сигналов поверяемых/калибруемых датчиков (мВ, Ом, мА, В), измеренных калибраторами серий **ATC-R** модификации **B**, **SE RS** (с модулями ввода сигналов), прецизионным термометром **DTI-1000**, многофункциональным калибратором **ASC300-R**, калибраторами давления **APC** и измерительным коммутатором **ASM-R**
- ♦ Дружественный интерфейс пользователя на русском или английском языках
- ♦ Работа с двумя калибраторами, измерительным прибором и/или коммутаторами одновременно

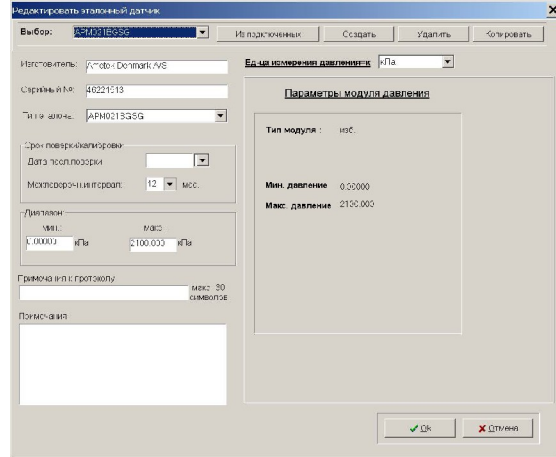
### Минимальные требования к ОС и ПК

- ♦ Процессор Intel™ 486 (рекомендуется Pentium™ 200 МГц)
- ♦ 32МВ ОЗУ (рекомендуется 64 МВ)
- ♦ 40МВ свободного пространства на диске перед инсталляцией (рекомендуется 60 МВ)
- ♦ VGA-совместимый монитор 800x600 (рекомендуется 1024x786), 256 цветов
- ♦ Дисковод компакт-дисков
- ♦ 1 или 2 свободных порта RS232
- ♦ Microsoft Windows® 2000, ME, NT, XP

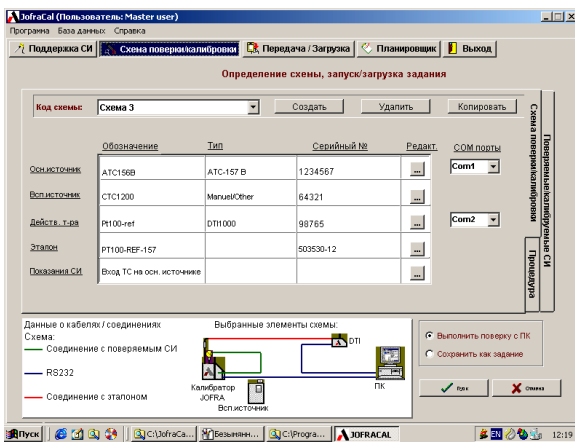
# Программное обеспечение JofraCal



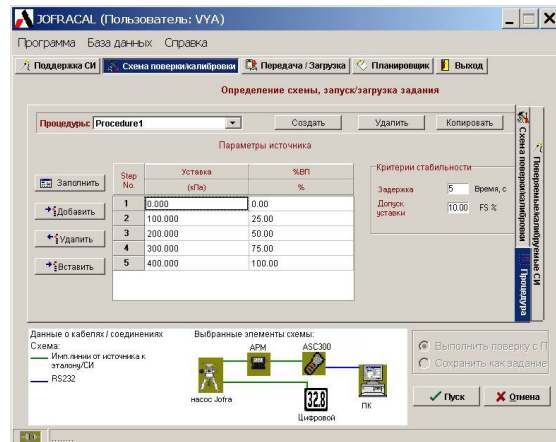
Окно поддержки датчиков



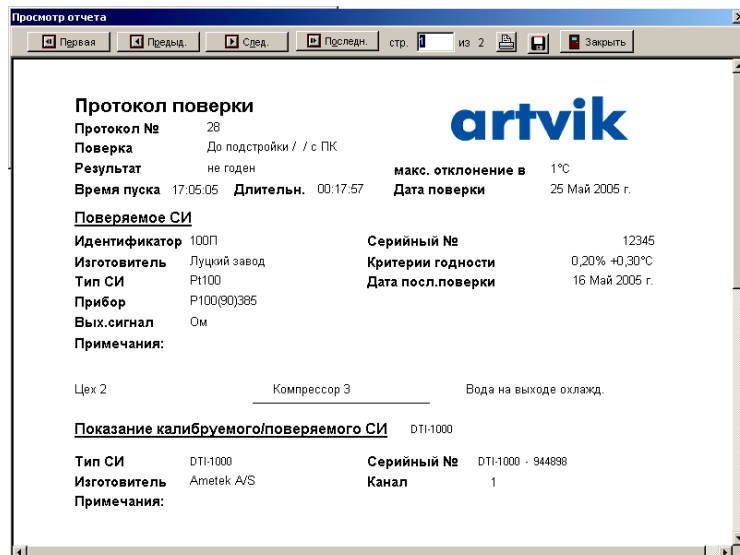
Параметры модуля давления



Окно задания схемы поверки/калибровки



Окно задания процедуры



Фрагмент протокола поверки

Для получения дополнительной информации просим обращаться:  
**Арвик Р**, Россия, 125315, Москва, ул. Часовая, 30  
 Тел. (495) 956-70-79, Факс (495) 956-70-78, E-mail: info@artvik.com  
 Internet: www.artvik.com  
 © 2008 Artvik, Inc.