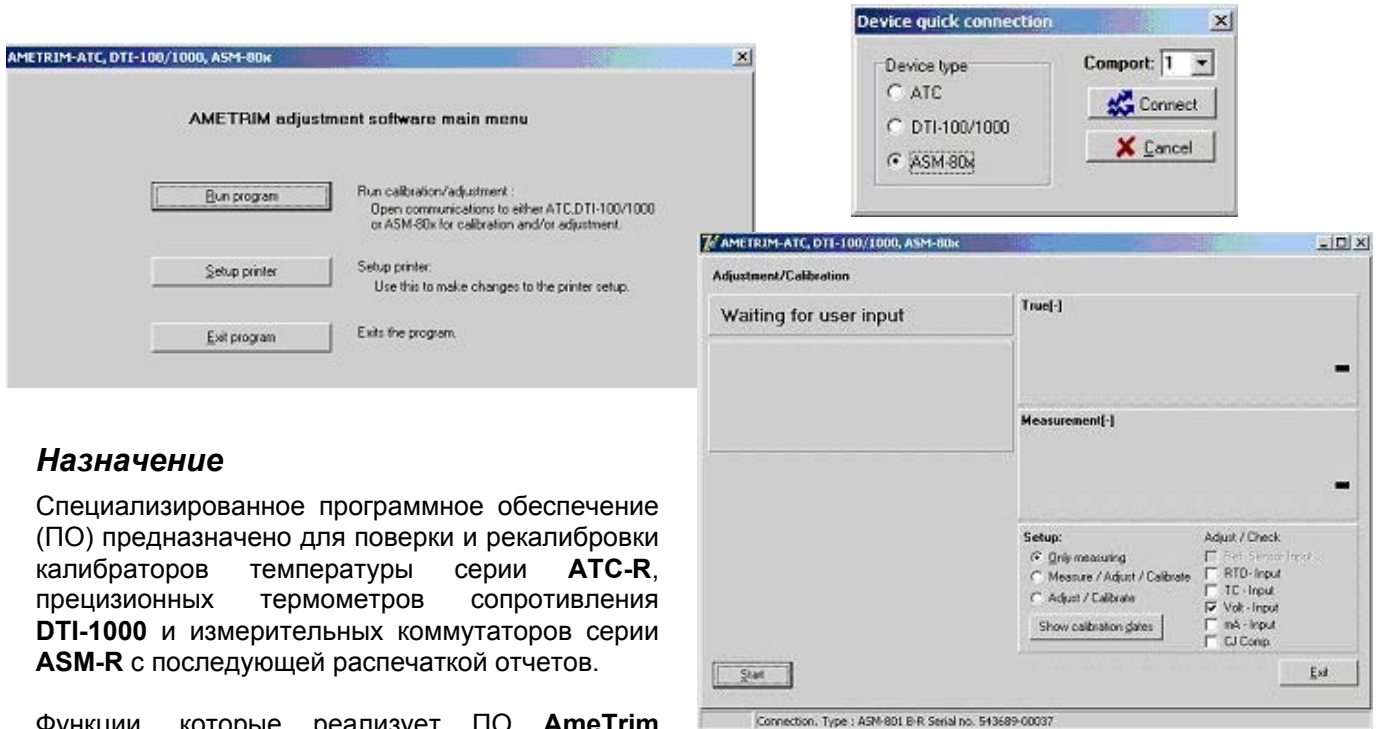


Программное обеспечение *AmeTrim*



Назначение

Специализированное программное обеспечение (ПО) предназначено для поверки и recalibration калибраторов температуры серии **ATC-R**, прецизионных термометров сопротивления **DTI-1000** и измерительных коммутаторов серии **ASM-R** с последующей распечаткой отчетов.

Функции, которые реализует ПО **AmeTrim** представлены ниже.

Применительно к ATC-R это:

- ◆ автоматизированная recalibration калибраторов серии ATC-R с помощью внешнего эталонного термометра
- ◆ recalibration входных каналов (Ом, мВ, мА, В) калибраторов серии ATC-R с помощью внешних эталонных источников сигналов
- ◆ запись в память ATC-R калибровочных значений температуры и сопротивления для внешнего эталонного термометра сопротивления

Применительно к DTI-1000 это:

- ◆ recalibration входных каналов (Ом) с помощью мер сопротивления
- ◆ запись в память DTI-1000 коэффициентов эталонных термометров по ГОСТ Р, IEC-751 (Calendar van Dusen) и МТШ-90

Применительно к ASM-R это:

- ◆ recalibration входных каналов (Ом, мВ, мА, В) измерительных коммутаторов ASM-R с помощью внешних эталонных источников сигналов
- ◆ запись в память ASM-R коэффициентов эталонных термометров по ГОСТ Р, IEC-751 (Calendar van Dusen) и МТШ-90

ПО **AmeTrim** поставляется на компакт-диске (вместе с ПО **Jofracal**). Руководство пользователя на русском языке включено в разделы:

- "Обслуживание" Руководства по эксплуатации калибраторов температуры **ATC-R**
- "Калибровка и подстройка измерителя DTI-1000" Руководства по эксплуатации прецизионного цифрового термометра **DTI-1000**
- "Настройка коммутатора" Руководства по эксплуатации измерительных коммутаторов сигналов **ASM-801/802/803 A/B**

Минимальные требования к ПК

- ◆ Процессор Intel™ 486, ОЗУ 32МБ
- ◆ 40 МБ свободного пространства на диске перед инсталляцией
- ◆ Дисковод 3¹/₂", 1,44МБ (желательно)
- ◆ Дисковод для CD
- ◆ 1 или 2 свободных порта RS232
- ◆ VGA-совместимый монитор
- ◆ Windows® NT, 95/98/2000/XP

Для получения дополнительной информации просим обращаться:

Артвик Р, Россия, 125315, Москва, ул. Часовая, 30
Тел. 7 (495) 956-70-79, Факс 7 (495) 956-70-78, E-mail: info@artvik.com
Internet: www.artvik.com